



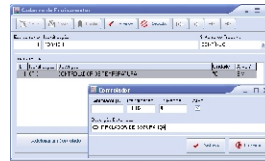
APRESENTAÇÃO

O INFOTHERM é um software **GRATUITO** para aquisição, monitoramento e registro de variáveis (temperatura, pressão, vazão, corrente, tensão, umidade, etc). Funciona exclusivamente com indicadores e controladores microprocessados com comunicação serial RS 485 (marca Therma), os quais são acompanhados do CD de instalação. Também é possível fazer o download do arquivo de instalação do INFOTHERM no site da Therma.

CARACTERÍSTICAS E VANTAGENS

- Software leve, de simples instalação e configuração.
- Interface de fácil entendimento.
- Monitoramento de até 31 indicadores / controladores Therma.
- Substitui os antigos e obsoletos registradores gráficos, eliminando custos com manutenção de partes mecânicas, penas e papel.
- Permite a visualização do display dos instrumentos, a impressão e armazenamento de gráficos, e a exportação dos gráficos para arquivo tipo PDF.
- Recursos de busca para posteriores consultas e impressões de gráficos, e "arquivo morto" para limpar o HD do computador e gravar as informações em CD.
- Manual de utilização com explicações detalhadas sobre a instalação, configuração e os recursos do software.

TELAS DO PROGRAMA



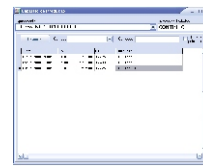
› CADASTRO

Para cadastrar e identificar os equipamentos no software.



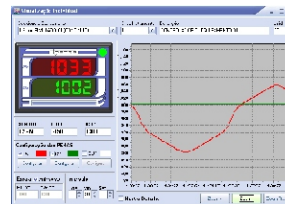
› CONTROLE DE LOTES

Para iniciar e finalizar o registro de lotes de produção.



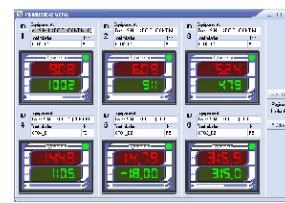
› CADASTRO DE PRODUÇÃO

Para inserir os dados (data e hora) de cada registro facilitando pesquisas e consultas posteriores.



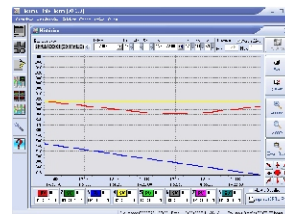
› VISUALIZAÇÃO INDIVIDUAL

Para visualizar individualmente o display dos equipamentos. Também mostra um gráfico em tempo real.



› VISUALIZAÇÃO GERAL

Para visualizar o display de todos os equipamentos cadastrados no software.



› GRÁFICOS

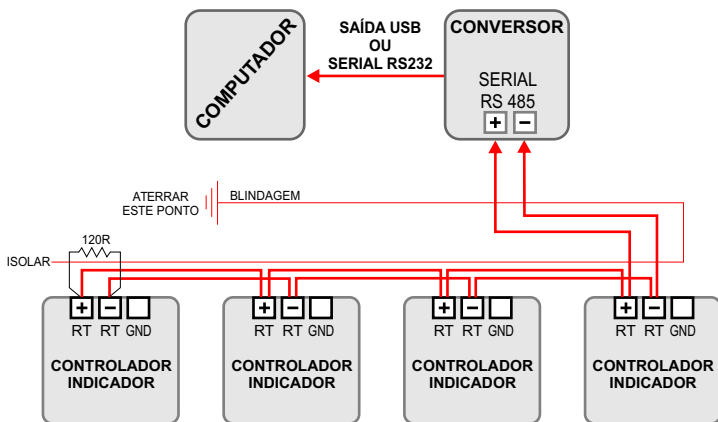
Para visualização e impressão dos registros em forma de gráficos. Oferece recursos de personalização do gráfico, zoom, armazenamento, etc.

EQUIPAMENTOS NECESSÁRIOS

Para o funcionamento do INFOTHERM são necessários os equipamentos listados abaixo (a serem adquiridos a parte):

- Controladores / indicadores microprocessados Therma, com comunicação serial RS 485 MODBUS RTU;
- Computador com os seguintes requisitos MÍNIMOS:
 - › Processador 1GHz, 256Mb RAM, HD 20Gb, 1 saída serial ou USB livre para comunicação, sistema operacional Windows 98 SE ou superior.
- Impressora colorida para impressão dos gráficos;
- Cabos de ligação. Sugerimos utilizar o tipo AFD 1p x 24 awg (AL).
- Conversor de sinal TH 9910 (RS485/232) ou TH 9911 (RS485/USB).

ESQUEMA DE LIGAÇÃO



- O conversor poderá ter a saída serial RS 232 (modelo TH 9910) ou saída USB (modelo TH 9911);
- Comprimento máximo da linha: 1000 metros;
- O computador deverá permanecer ligado e o software Infotherm aberto durante o registro das variáveis.

Acesse o site da Therma e faça o download da versão de simulações e do guia de utilização do Infotherm.
www.therma.com.br

